

Geo Web: ffrind bob Casglwr

Ym mis Hydref 1999 lanswyd *GeoWeb*, catalog Gwe newydd Llyfrgell Genedlaethol Cymru. I'r sawl yn eich plith sydd â mynediad i'r We o'ch cartref, cewch fynediad hwylus i'r catalog drwy gysylltu â safle'r Llyfrgell: <http://www.llgc.org.uk>

Os nad oes gennych fynediad o'ch cartref, yna mae modd defnyddio darpariaeth gyhoeddus fel llyfrgelloedd lleol. Medrwrch chwilio catalog *GeoWeb* yn Gymraeg neu yn Saesneg, ac mae'r dudalen agoriadol yn cynnig yr opsiwn i ddewis iaith.

Sgrin 1

Pwrpas yr ysgrif hon yw ceisio dangos sut y gall casglwr y llyfryddwyr cyffredin wneud defnydd pwrpasol o'r catalog ar gyfer ymchwil breifat, neu ar gyfer creu llyfryddiaethau neu gatalogau. Mae'r gronfa ddata gyfan yn cynnwys dros 1,500,000 o gofnodion llyfryddol, gyda'r mwyafrif yn perthyn i'r cyfnod o 1986 ymlaen, sef y flwyddyn pan gyfrifiadurwyd gwaith catalogio'r Llyfrgell am y tro cyntaf. Fodd bynnag, mae rhaglen ôl-drosi'r Llyfrgell yn golygu yr ychwanegir yn gyson gyfanswm sylweddol iawn o gofnodion i weithiau a gyhoeddwyd cyn y dyddiad hwnnw.

Dewis Cronfa Ddata

Sgrin 2

Ar ôl dewis iaith, mae'r sgrin nesaf yn rhestru eich opsiynau chwilio. Mae pob cofnod llyfryddol yn ymddangos ar y brif gronfa ddata, tra bo'r opsiynau eraill yn is-setiau o'r gronfa hon. Er enghraifft, mae'r cofnodion sy'n ymddangos yn is-set Llyfryddiaeth Cymru, 1800-1899 hefyd ar gael ar y brif gronfa.

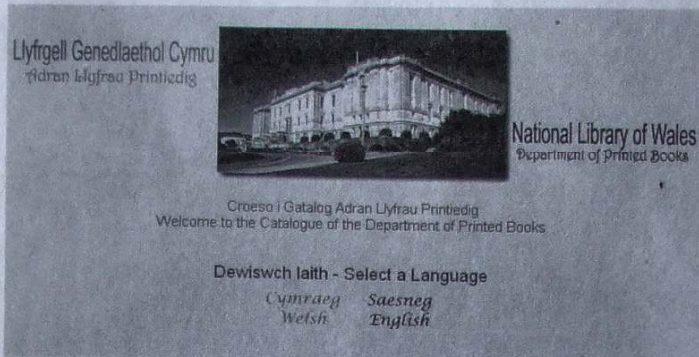
Chwilio

Sgrin 3

Os dewiswch chwilio cronfa Llyfryddiaeth Cymru 1800-1899, mae'r catalog yn symud yn syth i'r sgrin *Chwiliad Allweddair Syml*. Yma cewch gyfle i fewnosod gair, neu eiriau o'ch dewis, a gellir defnyddio'r ffenestr gwymp a welir i'r dde i newid y chwiliad o deitl i elfennau dewisol eraill. Pe bai gennych, er enghraifft, ddiddordeb i ganfod sawl cofnod o fewn Llyfryddiaeth Cymru 1800-1900 sy'n cynnwys y gair *pregeth* yna mewnosodwch y gair hwn yn y blwch sy'n dilyn y geiriad

Chwiliwch am:, ac yna cliciwch ar *Chwiliwch*. (Os yn chwilio am awdur medrwrch chwilio o dan y ffurf *William Spurrell*, neu *Spurrell, William* - yr un canlyniad a geir.)

phregeth, heb anghofio ffurfiau lluosog fel *pregethau/bregethau*. Mae chwilio o dan y ffurfiau treigledig a lluosog hyn yn ildio dros 140 o gofnodion ychwanegol perthnasol.



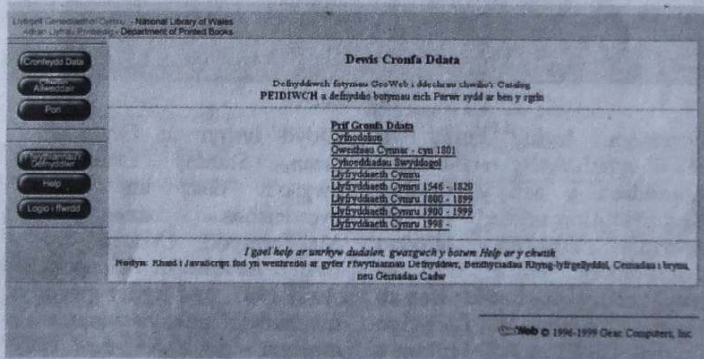
Sgrin 1

Dengys rhestr ganlyniadau eich chwiliad fod yna dros 250 o gofnodion perthnasol â'r gair *pregeth* yn y teitl. Yn ogystal, dylech gofio chwilio dan ffurfiau treigledig fel *bregeth*/

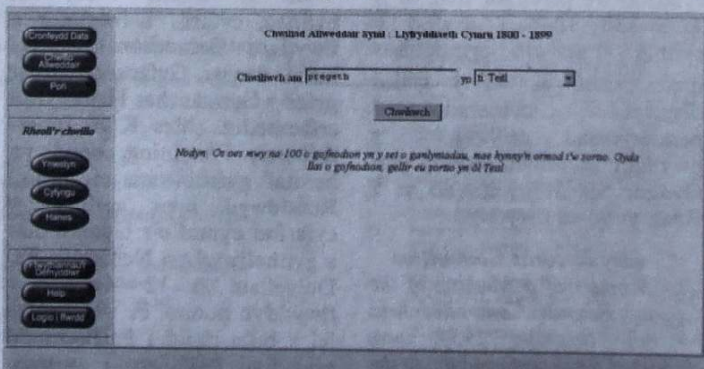
Cyfyngu'r Chwiliad

Sgrin 4

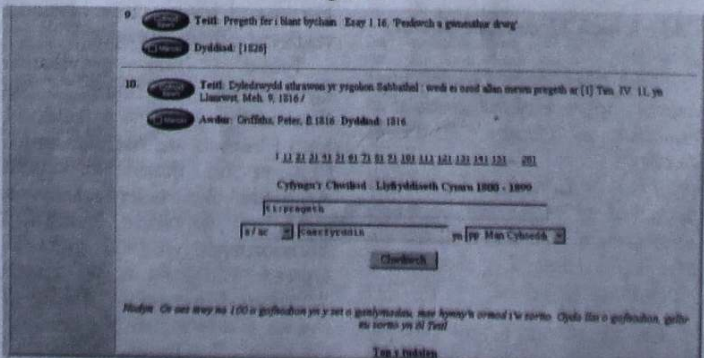
Ar waelod y dudalen sy'n arddangos eich canlyniadau, cewch gyfle i gyfyngu eich chwiliad. Os, dyweder, fod



Sgrin 2



Sgrin 3



Sgrin 4

gennych ddiddordeb i weld pa gofnodion o blith y rhai a restrwyd a gyhoeddwyd yng Nghaerfyrddin, dyweder, teipwch *Caerfyrddin* yn yr ail focs a chyfneddiwch y bocs sy'n dynodi teitl i'r un a ddynoda *man cyhoeddi*. Cliciwch eilwaith ar y botwm *Chwiliwch*, ac fe welwch fod nifer y cofnodion wedi eu cyfyngu i ryw ugain. Medrwrch gyfyngu ymhellach drwy ddewis elfen arall fel *Cyhoeddwr*, trwy fewnosod yr elfen hon yn y trydydd bocs, e.e. Os rhowch *Josiah Thomas Jones* yn y bocs hwn fe gewch restr o gofnodion sy'n cynnwys y gair *pregeth* yn y teitl, *Caerfyrddin* fel *man cyhoeddi*, a *Josiah Thomas Jones* fel *cyhoeddwr*.

Er nad yw'r gronfa yn holl-gynhwysfawr o bell ffordd, mae'n tyfu'n gyflym, ac yn fan cychwyn hwylus i'ch ymchwil. Os oes gennych ddiddordeb i weld pa eitemau sydd wedi'u hargraffu mewn tref arbennig, mae defnyddio *GeoWeb* yn fan cychwyn hwylus. Yn yr un modd, os oes gyda chi ddiddordeb yng nghynnyrch argraffydd arbennig, medrwrch lywio'r chwiliad i'r cyfeiriad hwnnw i ddewis chwilio am air neu eiriau o dan yr opsiwn cyhoeddwr. Er enghraifft, dengys *GeoWeb* dros 600 o gofnodion o dan y pennawd *Lolfa fel cyhoeddwr*, a dros 1200 dan *Gee* pan fyddwch yn chwilio'r brif gronfa. Ac os oes llai na 500 o gofnodion yn y set, gellir eu trefnu ymhellach yn ôl teitl, awdur, neu ddyddiad.

Canlyniadau'r Chwiliad

Sgrin 5

Yn dilyn eich chwiliad ceir rhestr ganlyniadau hwylus yn nhrefn teitl, yn ogystal â manylion awdur a dyddiad cyhoeddi. Wrth glacio ar fotwm *Cofnod llawn*, cewch fanlyon pellach yn cynnwys tudaleniad, man cyhoeddi, cyhoeddwr, a lleoliadau unrhyw gopiau a gedwir yn y Llyfrgell.

Pan ddangosir eich rhestr ganlyniadau, cewch gyfle i farcio'r cofnodion, wrth glacio yn y blwch bach gwyn a ddynodir fel *Marcio*. Os gwnewch hynny, medrwrch fynd gam ymhellach a chlicio ar y botwm *Cofnodion* a farciwyd i'ch galluogi i'w trin mewn ffyrdd gwahanol. Medrwrch ddewis y botwm *Dangos*, ac os oes gennych brintydd yn gysylltiedig â'ch peiriant, medrwrch argraffu'r cofnodion, neu eu safio ar ddisg. Efallai mai'r ffordd hwylusaf yw dewis

(parhad ar dud 14)