

GARETH HAULFRYN yn rhoi ei chwyddwydr ar Ddarlithoedd Blynyddol Llyfrgell Pen-y-groes

'Y mae llawer iawn o ffeithiau pwysig a hanesion diddorol am ardaloedd Cymru wedi eu colli am byth am na chronickwyd hwy mewn ysgrifau ar y pryd — ac mae hynny yn sicr yn wir am Ddyffryn Nantlle.

'Gall trigolion y Dyffryn ymfalchïo yn y ffaith fod cymaint o'r rhai a fagwyd neu sydd yn dal rhyw gysylltiad â'r ardal wedi anrhydeddu'r hen fro trwy eu cyfraniad i ddiwylliant Cymru gyfan.'

Felly y dywedodd T. Gwilym Pritchard, Cadeirydd Pwyllgor Lleol Pen-y-groes o Lyfrgell Sir Gaernarfon wrth agor ei ragair i bamffledyn tenau a diolwg ddigon a aeth ar werth yn ystod haf 1968. Yn *Nhal-y-sarn ers talwm* oedd y llyfryn, yn cynnwys atgofion am Ddyffryn Nantlle a gyflwynwyd ar ffurf darlith gan Gwilym R. Jones, y llenor a golygydd a hanai o Dal-y-sarn, er iddo fyw rhan helaeth o'i oes yn Ninbych.

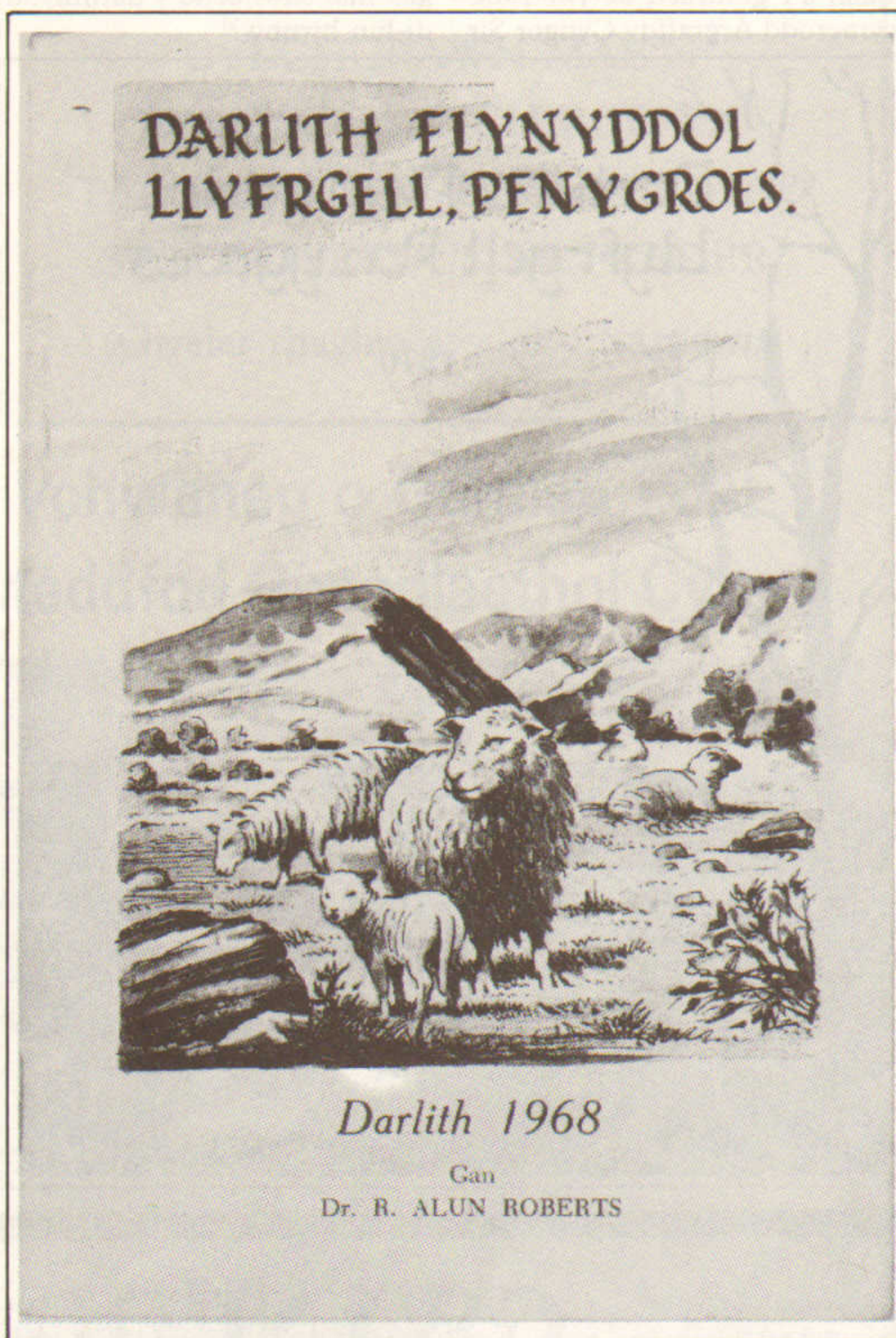
Darlith Gwilym R. oedd y gyntaf mewn cyfres arfaethedig a fyddai'n dwyn y teitl 'Darlith Flynydd Llyfrgell Pen-y-groes'. Ond pam fod Llyfrgell Pen-y-groes, un o'r dwsin a mwy o lyfrgelloedd yn yr hen Sir Gaernarfon — ac yn sicr nid un

Darlith 1967

o'r rhai mwyaf o'r cyfryw — yn haeddu darlith flynyddol? Dichon fod rhan o'r ateb i'w ganfod ym mrolant Gwilym Pritchard; yn sicr, bu i Ddyffryn Nantlle esgor ar lawer i ddyn y pum talent. Gwn hefyd y byddai i'm cydweithwyr sy'n llyfrgellwyr fynnu fod gan lyfrgell ddyletswydd gymunedol i hybu gweithgareddau megis darlithoedd, ond eto, nid yw pob llyfrgell yn noddï digwyddiad o'r fath.

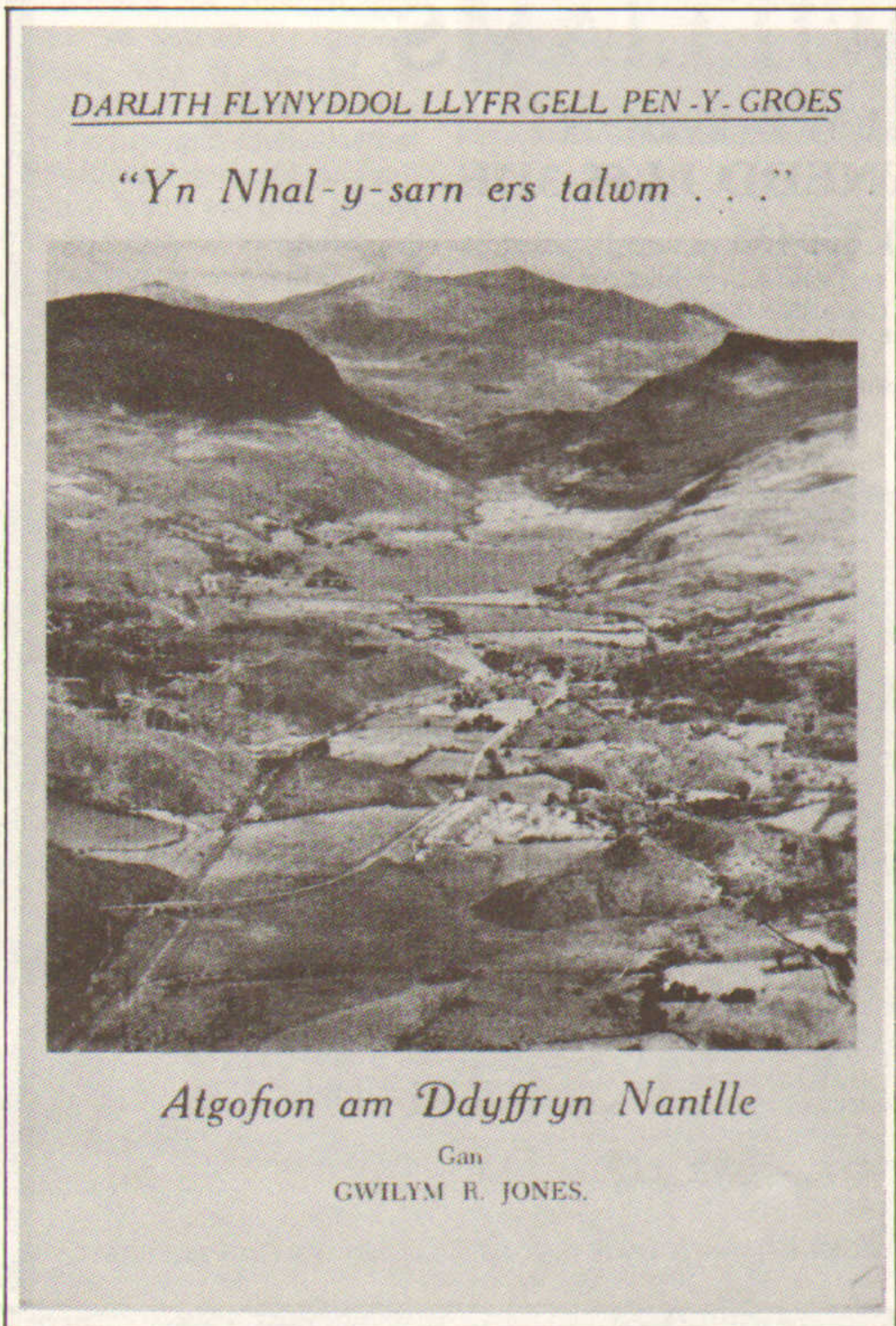
Mae gweddill yr ateb yn y gair hwnnw 'noddï'. Ym mis Mai 1951 bu farw Mrs Elizabeth Hughes, Arosfa, Pen-y-groes, ac yn ei hewyllys fe roddodd swm sylweddol er mwyn sefydlu llyfrgell yn y dyffryn er cof am ei diweddar ŵr, Ellis Hughes, a hithau. Wedi sicrhau adeilad addas (ar bwys swyddfa'r Heddlu ym Mhen-y-groes) yr oedd swm o arian yn weddill ac fe grewyd Elusen Elizabeth Hughes i noddï gweithgareddau llenyddol a diwylliannol yn gysylltiedig â'r llyfrgell.

Y mae cynlluniau ar y gweill i symud Llyfrgell Pen-y-groes i adeilad sydd yn cydweddu'n well â disgwyliadau'r cyhoedd ar gyfer y ganrif nesaf, ond mae'r elusen yn parhau i noddï'r ddarlith (ac ambell weithgaredd arall) ddeng



Darlith 1968

Gan
Dr. R. ALUN ROBERTS



DARLITH FLYNYDDOL LLYFRGELL PEN-Y-GROES

"Yn Nhal-y-sarn ers talwm . . ."

Atgofion am Ddyffryn Nantlle

Gan
GWILYM R. JONES.

mlynedd ar hugain ar ôl y ddarlith gyntaf honno gan Gwilym R., ac nid noddï'r ddarlith yn unig a wneir, ond gofalu hefyd fod geiriau'r darlithydd ar gof a chadw mewn pamffled blynyddol. Mae'r gyfres honno yn cynnig cyfle (os nad yn wir sialens, bellach) i'r casglwr.

Erbyn hyn mae cyfres o 28 o ddarlithoedd wedi'u cyhoeddi; un yn unig a fethodd weld golau dydd, sef darlith y diweddar W. J. Eames ym 1988, a hynny am reswm digonol os trist. Roedd y darlithydd yn artist dawnus a disgwyliad am luniau o'i eiddo i'w cynnwys efo'i sgrïpt, ond ysywaeth, cyn iddo fedru eu cwblhau, fe'i trawyd gan afiechyd na wellodd ohono.

Mae cynnwys y darlithoedd cyhoeddedig yn syrthio'n ddwy. Bwriad cyntaf y panel oedd sicrhau cyfres o atgofion, ond buan y torrodd ar draddodiad, gan Dr Kate Roberts (1969) a ddewisodd draethu ar 'Dau lenor o ochr Moeltryfan', sef Glasynys a Richard Hughes Williams.

Ers hynny, cafwyd tua hanner y darlithoedd yn rhai sy'n ymdrin â phwnc arbennig, yn cynnwys: rhai o lenorion y dyffryn, addysg, crefydd a diwydiant y dyffryn, cerddoriaeth Dyffryn Nantlle a

theithwyr a botanegwyr cynnar yr ardal. Mae'r darlithoedd hyn, gyda'i gilydd,ystal â chyfrol swmpus ar hanes ardal.

Wrth ddweud hynny, ni fwriedir bychanu'r cyfrolau hunan-gofiannol sydd, ynddynt eu hunain, yn cofnodi talp o hanes y can mlynedd ddiwedhaf trwy lygaid mawrion yr ardal, a bron yn ddieithriad y mae'r darlithydd wedi bod â'i wreiddiau'n ddwfn ym mhridd neu fawn y dyffryn a'i lethrau: pobl megis Gwilym R. Jones, R. Alun Roberts, John Gwilym Jones, Tom Parry, Mathonwy Hughes, Idwal Jones a Katie Owen Pritchard.

Cychwynnwyd yn ôl ym 1968, pan gyhoeddwyd darlith Gwilym R., trwy'r roi'r gwaith yn nwylo Argraffdy'r Methodistiaid Calfaidd ac am flynyddoedd (o 1970 ymlaen) defnyddiwyd fel clawr dorrllun pren hyfryd o waith 'J.D.' yn dangos llun o lidiart yn arwain i fynydd yn y pellter. Pwy, tybed, oedd y 'J.D.' yna? Byddai'n braf cael gwybod, gan ei fod yn artist tan gamp, a barnu oddi wrth y tirlun dan sylw.

Cadwyd pris y ddarlith yn 10c trwy gydol cyfnod o chwyddiant mawr ar ddechrau'r 70au, nes ei godi i 20c ym 1975. Gydol yr 80au, 60c oedd y pris, ac ym